

COMUNE DI PRATO
PALAZZO VAJ
 Via Pugliesi nn. 26-28 - Prato

PROPRIETA':
 ASSOCIAZIONE INDUSTRIALE E COMMERCIALE
 "ARTE DELLA LANA"

RESTAURO DEL COMPLESSO ARCHITETTONICO DI PALAZZO VAJ:
 Progetto di riabilitazione funzionale e riqualificazione della corte principale interna

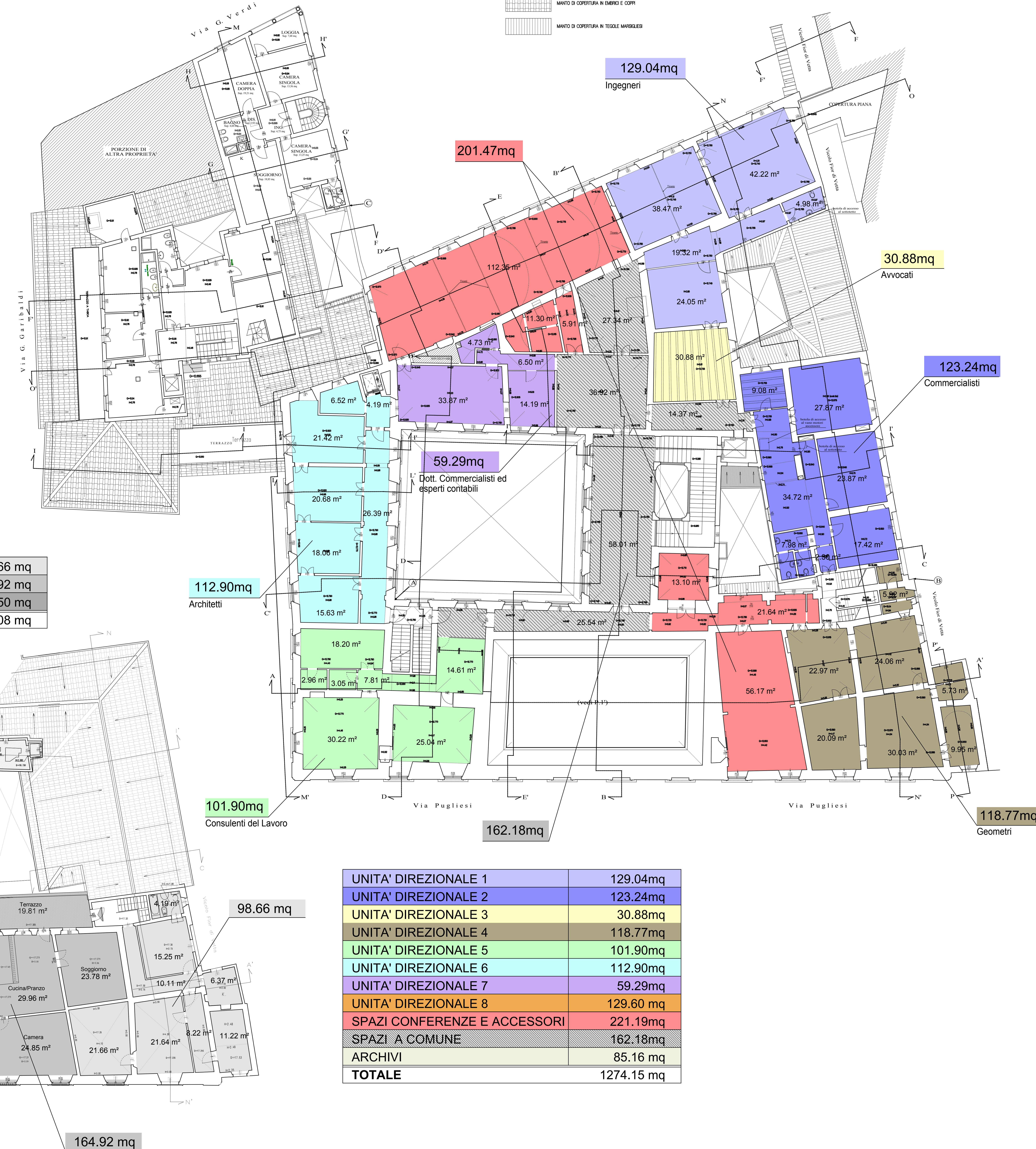


PROGETTISTI:
 PROF. ARCH. GIUSEPPE A. CENTAURO
 DOTT. ING. PATRIZIO PUGGELLI

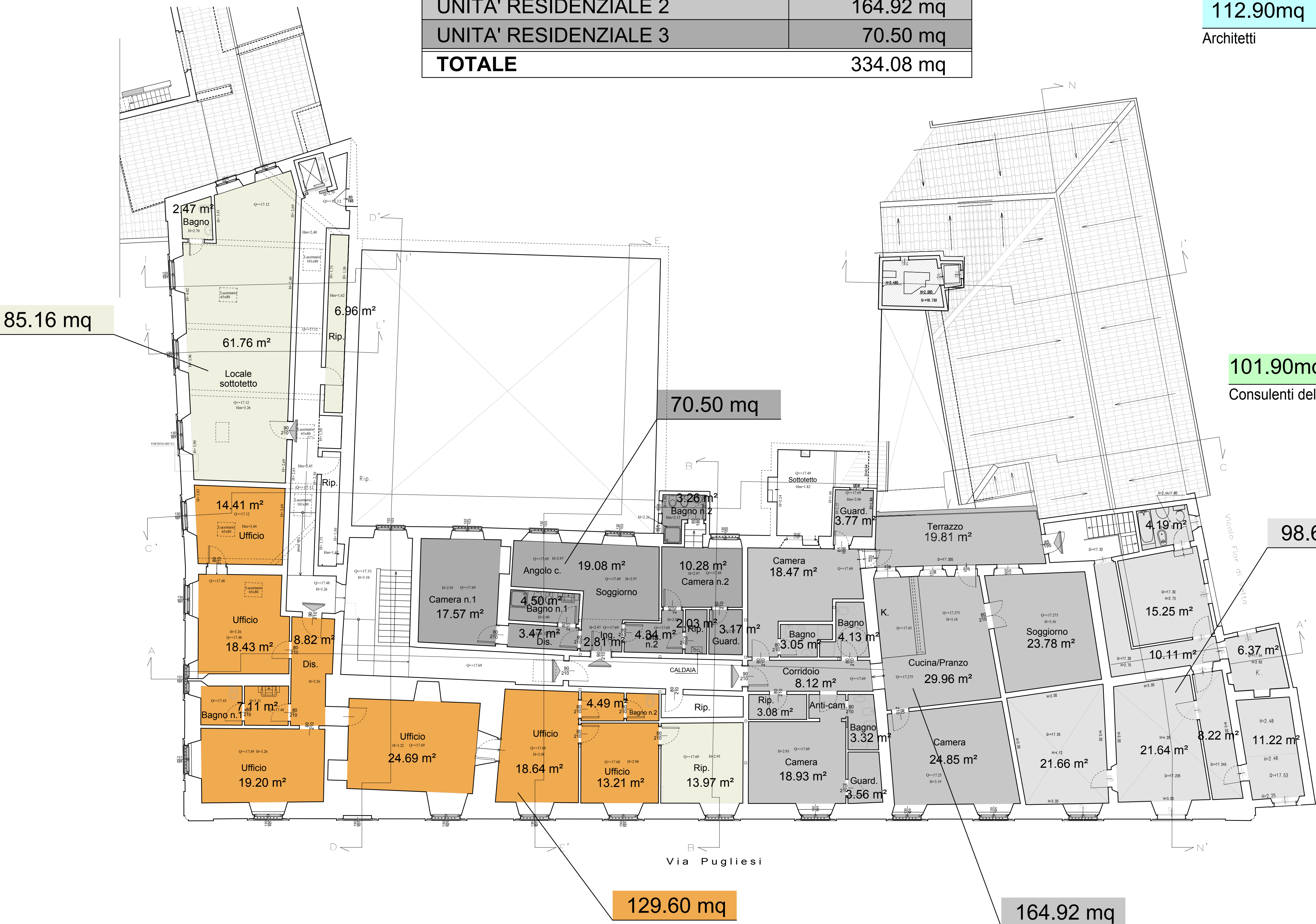
Collaboratori: Dott. Arch. Francesco Masci, Dott. Arch. Roberto Tazoli

TAVOLA	UNICA	ELABORATO	SCALA
I PROGETTISTI INCARICATI:		ASSETTO TIPOLOGICO-FUNZIONALE CON CALCOLO DELLE SUPERFICI DI PROGETTO	
DATA		PIANTA PIANO SECONDO PIANTA PIANO TERZO	1:100 1:100

Aggiornamento: 28 luglio 2008



UNITA' RESIDENZIALE 1	98.66 mq
UNITA' RESIDENZIALE 2	164.92 mq
UNITA' RESIDENZIALE 3	70.50 mq
TOTALE	334.08 mq



UNITA' DIREZIONALE 1	129.04mq
UNITA' DIREZIONALE 2	123.24mq
UNITA' DIREZIONALE 3	30.88mq
UNITA' DIREZIONALE 4	118.77mq
UNITA' DIREZIONALE 5	101.90mq
UNITA' DIREZIONALE 6	112.90mq
UNITA' DIREZIONALE 7	59.29mq
UNITA' DIREZIONALE 8	129.60 mq
SPAZI CONFERENZE E ACCESSORI	221.19mq
SPAZI A COMUNE	162.18mq
ARCHIVI	85.16 mq
TOTALE	1274.15 mq